



DANS CE NUMÉRO

- Lancement du CEJ à la ML82
- Parcours CEJ à la ML82
- Action métiers des transports au féminin
- Les brèves et actus...

[s'abonner](#)



SPECIALE 1ER CONTRAT D'ENGAGEMENT JEUNE

LANCEMENT DU CEJ à la Mission Locale : Signature du 1er CEJ à Lauzerte

Le 1er Contrat d'Engagement Jeune de la Mission Locale a été signé à Lauzerte sous le regard attentif du directeur, **Dominique Jannot**.

De nombreux élus et partenaires étaient présents pour cette signature officielle : **Arnaud Sorge**, sous-préfet de Castelsarrasin, **Catherine Bourdoncle**, vice-présidente déléguée de la Mission Locale, **Claude Veril**, président de la Communauté de Communes Pays de Serres en Quercy, **Gérard Capel**, directeur territorial adjoint de Pôle emploi 46 et 82, **Elisabeth Castagné**, Conseillère départementale et **François-Thierry Le Moing**, maire de Lauzerte.

L'heureux signataire du contrat, **Sid Ugal**, souhaitait s'engager dans un accompagnement intensif et personnalisé au côté de **Nathalie Orliac**, qui est sa conseillère référente tout au long de l'accompagnement CEJ.



Nos différents canaux de communication



FACEBOOK ML 82

2486 ABONNÉS

Date de création Décembre 2016



INSTAGRAM ML 82

561 FOLLOWERS

Date de création Juin 2019



LINKEDIN ML 82

661 RELATIONS

Date de création Avril 2021



L'AGENDA

Un aperçu interactif et imprimable des événements à destination des jeunes
Diffusé par mail à la fin de chaque mois



L'ESSENTIEL

Un condensé au format Newsletter de notre actualité trimestrielle
Diffusée par mail chaque fin de trimestre

Le CEJ à la Mission Locale 82: un parcours intensif et personnalisé



Depuis le 1er mars, les jeunes accompagnés par la Mission Locale 82 peuvent bénéficier du nouveau dispositif Contrat d'Engagement Jeune.

Il s'adresse à des jeunes qui souhaitent s'engager dans un parcours intensif de 6 à 12 mois afin de développer leur projet et d'accéder à l'emploi.

Les jeunes participent à des actions et activités jusqu'à 20h par semaine, afin de lever leurs freins, gagner en confiance et atteindre les objectifs fixés lors de la signature du contrat avec leur conseillère-er référent-e.

Concrètement, chaque jeune commence son accompagnement avec un module de 2 jours pour impulser la dynamique du parcours et avoir une vision positive de lui même et du monde de l'entreprise.

Un ensemble d'actions est ensuite mobilisé en fonction des besoins de chacun. Ces actions peuvent être des ateliers collectifs en présentiel ou à distance animés par les conseillères-ers de la Mission Locale sur différentes thématiques comme les outils de recherche d'emploi, le logement, la santé, la formation, la citoyenneté, l'emploi, la valorisation de soi, le développement des compétences...; ou encore des ateliers menés par des partenaires, comme des recrutements, des informations sur les métiers, des expériences sensibles, mais aussi des sorties sportives et culturelles, des périodes de mise en situation en milieu professionnel, et toute autre activité nécessaire à la réussite des jeunes.



LES JEUNES DONNENT LEUR AVIS

Suite au module de démarrage du CEJ, les jeunes donnent leur avis. *Quels sont les effets positifs de la phase collective ?*

Je pourrai faire plusieurs stages pour voir si ça va me plaire.

Je n'avais pas de projet au départ... Là, j'ai 2 projets !!

Ça apporte un plus sur nos connaissances.

Communication

C'était bien, tout était bien expliqué.

Mise en confiance

METIERS DU TRANSPORT AU FEMININ

Le 7 mars, une trentaine de participantes à la rencontre des métiers du transport voyageurs et marchandises dans le quartier Médiathèque-Chambord de Montauban. De très bons témoignages de conductrices pour démontrer que ces métiers se conjuguent au féminin. Merci aux **AUTOCARS BARRIERE** pour leur forte implication dans cette action, à l'**AFTRAL**, aux services de l'Etat bien représentés, en 1er lieu par la Secrétaire générale de la Préfecture de Tarn-et-Garonne : **Catherine Quefellec Fourcherot**, de partenaires comme la Plateforme Mobilité Montauban Services : **Gaëlle Bertrand**. La Vice présidente déléguée de la Mission Locale Tarn-et-Garonne : **Catherine Bourdoncle** ainsi que l'équipe emploi de la Mission Locale : **Céline Salomon, Alice Fournes et Laëtitia De Wever**.



VISITE DU MUSEE INGRES BOURDELLE DE MONTAUBAN



SORTIE CULTURELLE POUR LES JEUNES DE LA ML82

VISITE AU MUSEE INGRES BOURDELLE DE MONTAUBAN - LE MIB

Mardi 18 janvier 2022

L'EQUIPE DE REDACTION

"L'essentiel", la lettre d'info de la Mission Locale 82 est réalisée par le groupe communication.

Marion AMZIAOU

Assistante Ressources Humaines

Johanna CAPPELLETTI

Chargée d'accueil

Antenne de Montauban

Emilie GUILLAUMONT

Conseillère

Antenne Castelsarrasin

Amelie HERIQUE

Conseillère

Antenne Montauban

Sophie SIMON

Conseillère

Antenne Castelsarrasin

Laurent VARANGUIEN

Responsable de secteur Montauban

EN BREF ...

13/01 : ESCAPE GAME METIERS DU BATIMENT AVEC LA CAPEB



INSCRIPTION SUR LES LISTES ELECTORALES

Le mercredi 2 mars, Dorian, notre conseiller numérique France Services est venu en aide aux jeunes de la Mission Locale pour s'inscrire sur les listes électorales. Un geste citoyen !

Je vote aux présidentielles en 2022

CONSEILLER NUMERIQUE France Services

Mission Locale Tarn-et-Garonne

Les inscriptions en ligne sur les listes électorales (pour les jeunes de 18 ans et plus)

Mercredi 2 mars de 9h à 12h

Dorian peut vous aider pour cet acte citoyen dans les locaux de la Mission locale

>>> c'est jusqu'au 2 mars

(Scan des pièces et accompagnement à la démarche en ligne)

05 31 78 00 00

1500 avenue de Forneuve à Montauban

SEMINAIRE DU 08/03

Une journée de travail sous le signe du Contrat d'Engagement Jeune pour l'ensemble des salariés des antennes de Montauban, Castelsarrasin et Caussade de la Mission Locale de Tarn et Garonne. Tous mobilisés pour le CEJ et les jeunes !



ET AUSSI ...

FORUM DE L'INTERIM

Le 16 mars s'est tenu le **1er Forum de l'interim** à Montauban



REFERENTS MISSION LOCALE

Les champs d'intervention de la Mission Locale étant nombreux, il est devenu nécessaire d'identifier des "réfèrent(e)s" au sein des équipes. Elles sont les interlocutrices privilégiées des partenaires concernés et de leurs collègues. Elles sont également chargées de la veille dans leur domaine d'intervention.

Marianne ABADIE - Handicap



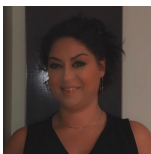
Florence WILLMANN - Justice



Johanna CAPPELLETTI - Chargée de Communication



Emilie ROLLAND- Logement



ELLES/ILS ARRIVENT À LA MISSION LOCALE

Clémence JOFFRE

Conseillère (en remplacement durant l'absence de Pascale ESCRIVA)

